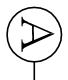
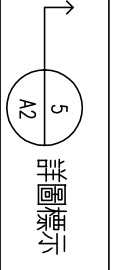

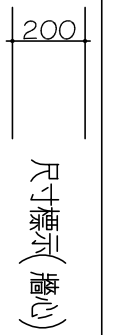

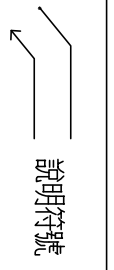
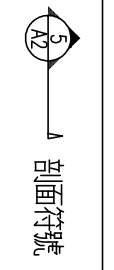
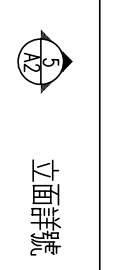
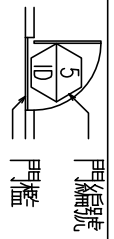
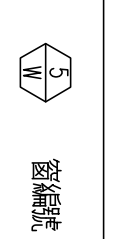


行政院農業委員會花蓮區農業改良場 求新館外牆整修及防颱窗更新工程

索引表

圖 號	圖 名
A0-1	索引表 圖例說明. 工程說明
A1-1	求新館一樓平面圖
A1-2	求新館二樓平面圖
A2-1	求新館正立面圖
	求新館背立面圖
A2-2	求新館左立面圖
	求新館右立面圖
A3-1	鋁合金活動式防颱百葉窗詳圖

圖例說明

	座標軸線
	詳圖標示
	尺寸標示(軸線)
	尺寸標示(牆心)
	尺寸標示(淨尺寸)
	說明符號
	剖面符號
	立面詳號
	門編號 門檻
	窗編號

工程說明

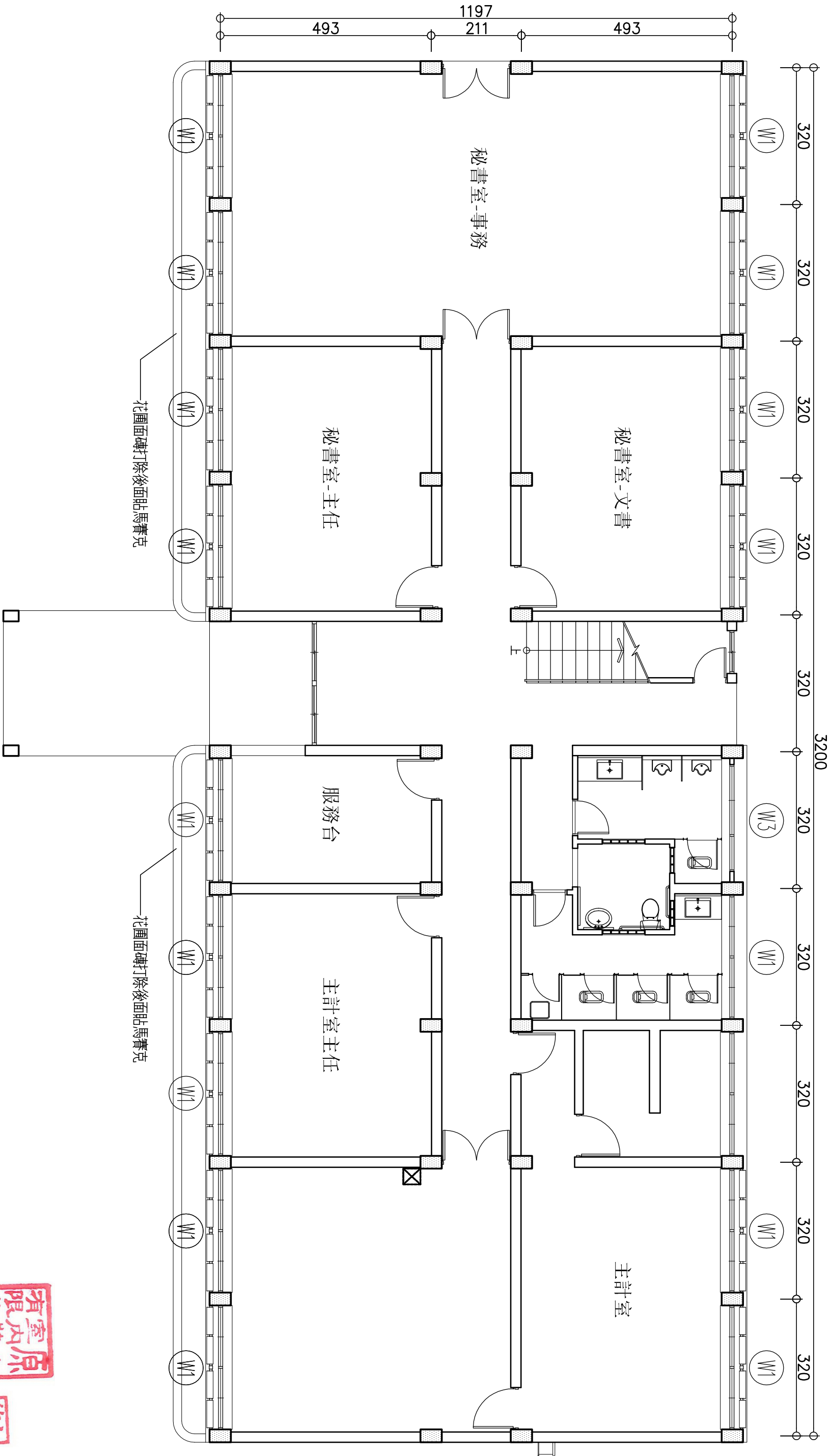
本工程項目及內容說明如下：

- 一、本工程拆除及打除作業必須配合機關規定，並應評估於成本內。
- 二、本工程必須遵守建築法，建築物室內裝修管理辦法，營造法等。
 - 外牆整修工程
 - 鋁合金活動式防颱百葉窗工程
 - 外牆油漆工程
 - 各施工項目務必配合施工品質查驗點查驗
 - 其他如圖面上註明或依工程價例應配合之相關工程
- 三、水電工程—本工程必須遵守電工法規屋內線路裝置規則，建築物污水處理設施設計技術規範及自來水法規。
 - 其他如圖面上註明或依工程價例應配合之相關工程
- 四、承包商約定遵守事項：
 - 投標廠商投標前必須現場了解各項施工條件及現況
 - 投標廠商投標前必須現場了解施作路徑及位置
 - 園區範圍內施工人員不得抽煙及吃檳榔
 - 施工材料之堆放須用警示帶圍籬區隔並豎立警告標語
- 五、本圖說所標示規範數據僅供參考，容許值5%，符合材質及功能之同等品或優於圖示產品者，經監造單位及主辦機關審查認可後皆得採用。

主辦機關：行政院農業委員會花蓮區農業改良場
設計單位：原山室內裝修有限公司

工程名稱	求新館外牆整修及防颱窗更新工程	圖面名稱	索引表	圖面名稱	圖面修訂	設計繪圖	核對日期	109 / 11 / 11	備註	圖號	A 0 - 1
			圖例說明 工程說明							張數	/





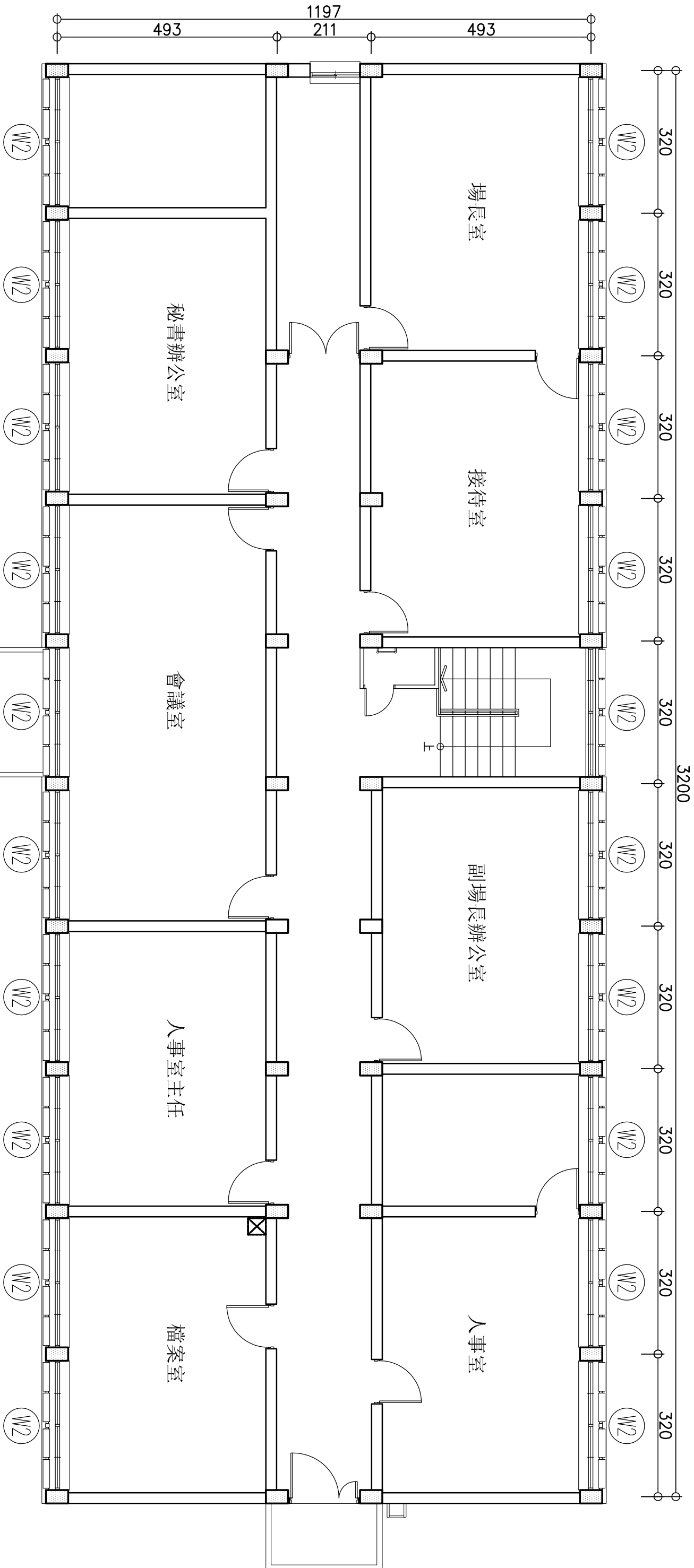
求新館一樓平面圖

Scale:1:90

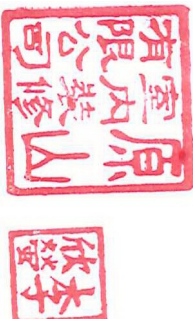


主辦機關：行政院農業委員會花蓮區農業改良場
設計單位：原山室內裝修有限公司

工程名稱		圖面名稱		圖面修正		設計繪圖		備註		圖號	
求新館外牆整修及防颱窗更新工程		求新館一樓平面圖								A 1 - 1	
						核對日期				張數	
						109 / 11 / 11				/	

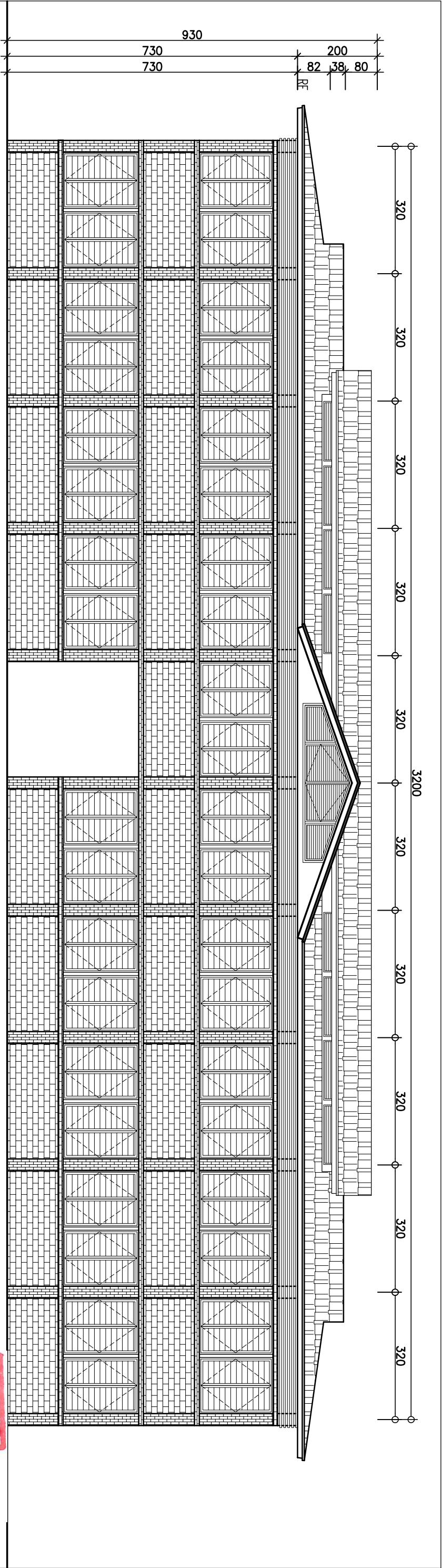


求新館二樓平面圖 Scale:1:90

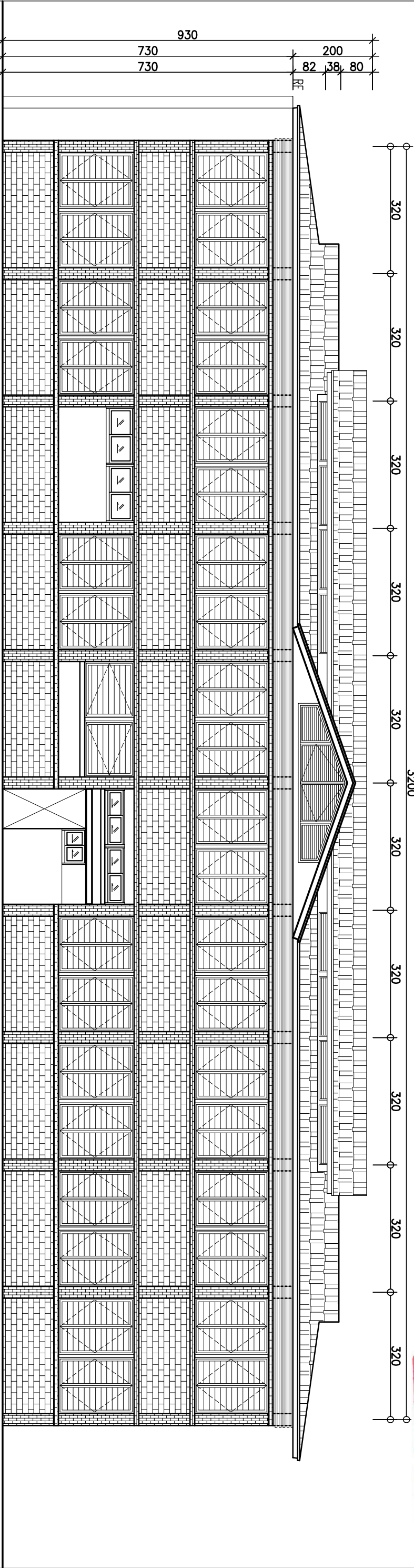


主辦機關：行政院農業委員會花蓮區農業改良場
設計單位：原山室內裝修有限公司

工程名稱		圖面名稱		圖面修正		設計繪圖		備註		圖號	張數
求新館外牆整修及防颱窗更新工程		求新館二樓平面圖								A 1 - 2	/
						核對日期					
						109 / 11 / 11					



原室內裝修有限公司
欣李

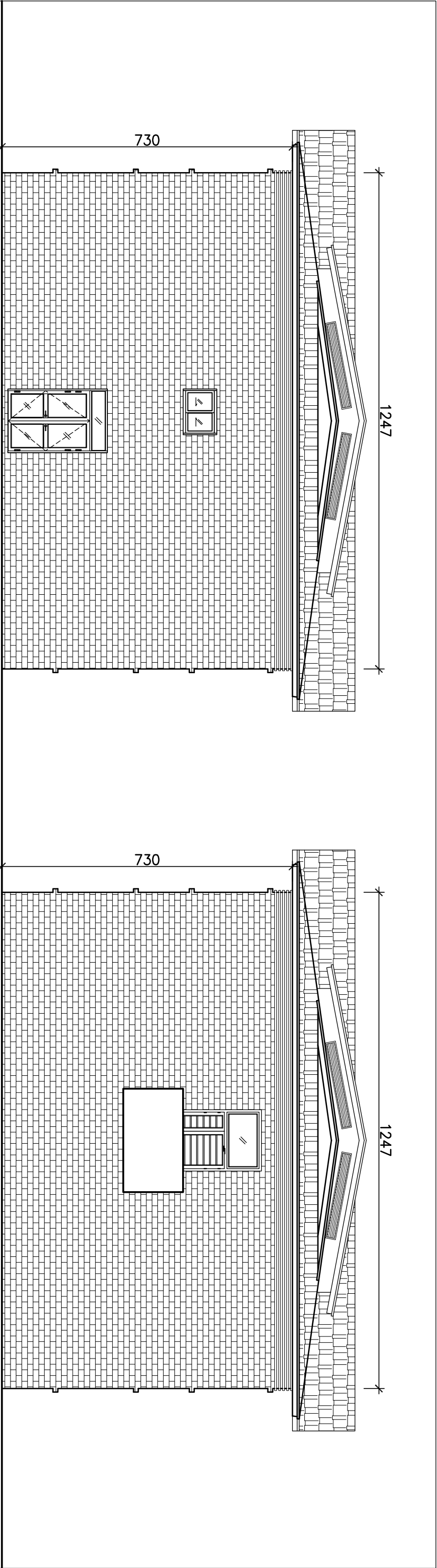


求新館正立面圖 Scale:1:100

主辦機關：行政院農業委員會花蓮區農業改良場
設計單位：原山室內裝修有限公司

工程名稱		圖名		圖面修正		設計繪圖 核對日期		備註	
求新館外牆整修及防颱窗更新工程		求新館正立面圖				109/11/11			

圖號	張數
A2-1	/



求新館右立面圖 Scale:1:100

求新館左立面圖 Scale:1:100

不鏽鋼底漆規範：一度漆

- 適用範圍：適用於磁磚及洗石子外牆。
- 組成：高級環氧樹脂及硬化劑精製而成之二液型高性能密著底漆。
- 特性：a.耐磨耗性極為良好。 b.耐油性及溶劑性極優。
c.塗膜強韌,可撓性及附著力極優。
- 顏色：透明液體。
- 重量：0.9 kg/L以上(混合漆)。
- 乾燥時間：指觸2小時以內,堅結8小時以內,完全硬化7天。
- 塗裝間隔：最少4小時,最多5天。
- 塗膜厚度：濕膜100μm,乾膜30μm。
- 實際塗佈量：30m²/Gal。
- 混合比：主劑：硬化劑 = 12:4(重量比)。
- 調薄劑：同品牌調薄劑。
- 施工方法：刷塗、無氣噴塗、滾塗。
- 施工注意事項：
 - 主劑及硬化劑,必須按規定比例均勻調合後方可使用。
 - 使用後之刷子或噴槍應立即洗滌。
 - 塗裝時、須注意通風、防止溶劑蒸發之積蓄而危害安全。
 - 受塗物表面之污泥、水份、及灰塵,必須清除乾淨後施工。



花圃貼馬賽克參考樣式

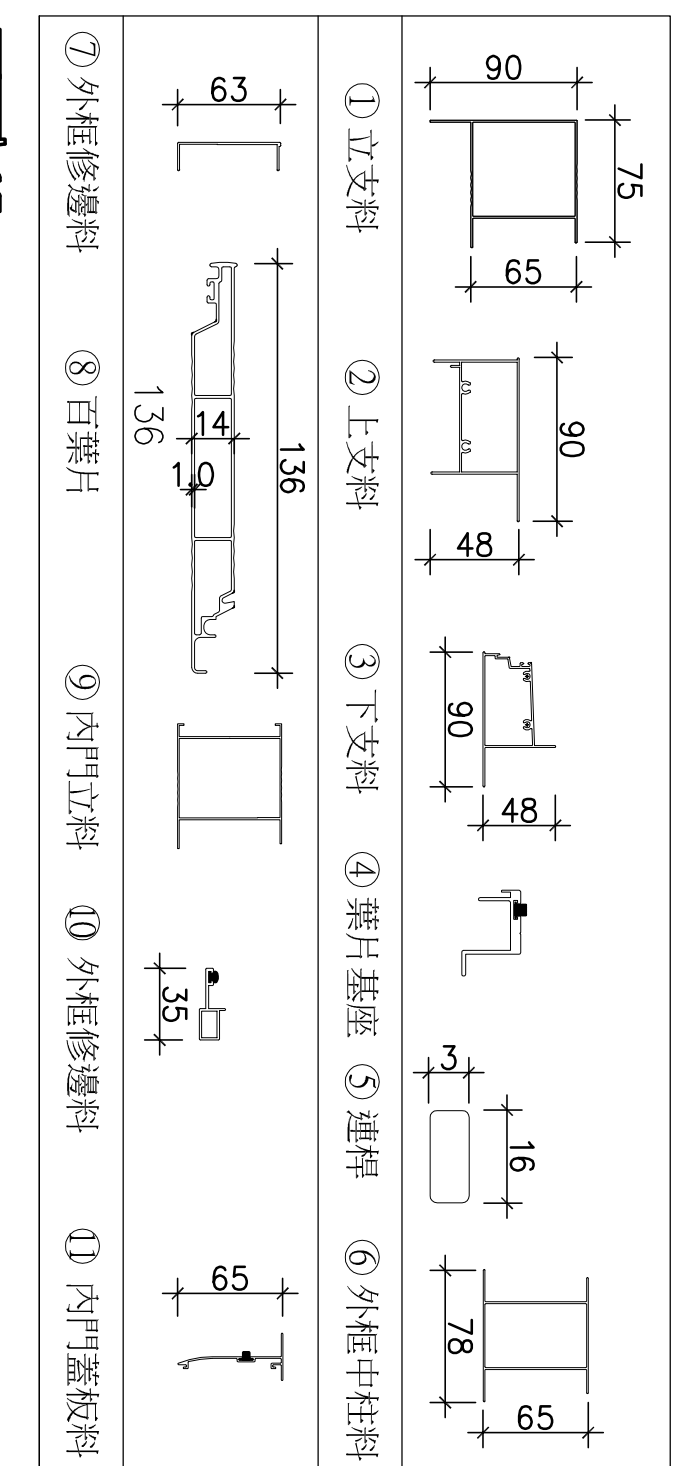
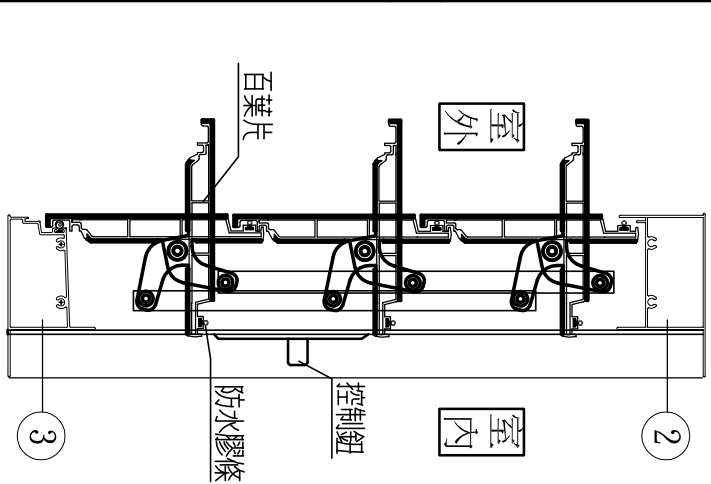
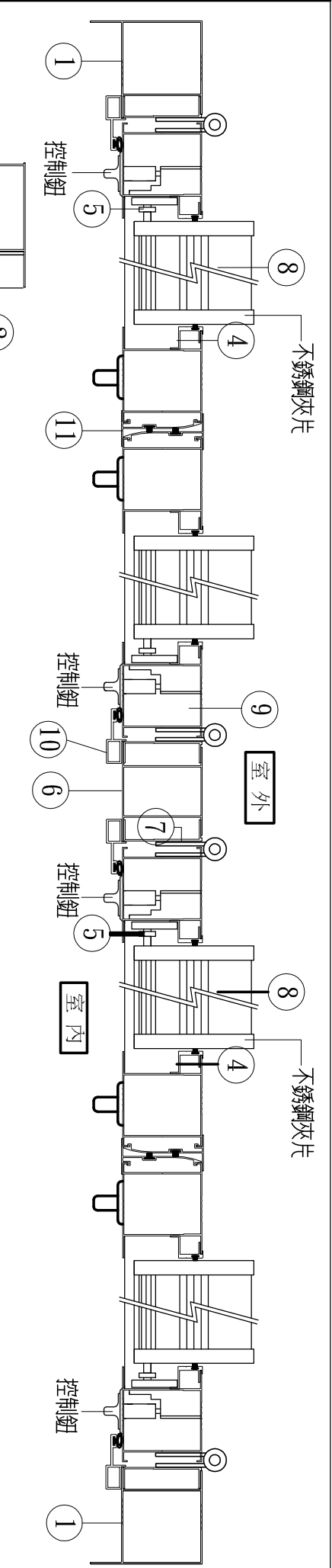
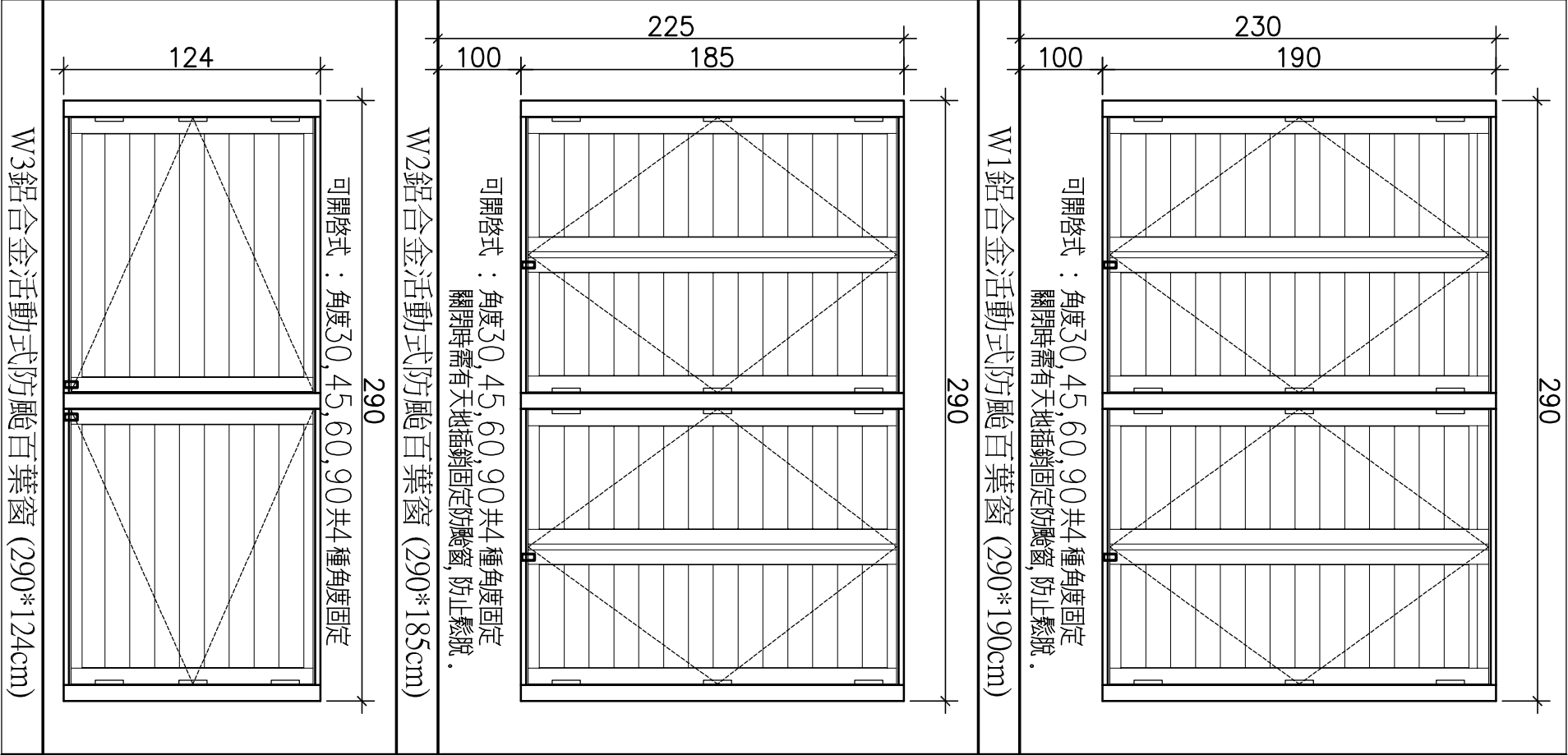
耐鹽抗鹼性晴雨漆外牆耐候漆(外牆漆)規範：二度漆

試驗項目		CNS4940品質要求	試驗結果
1.容器內狀態		攪拌時無堅硬結塊且均勻	攪拌時無堅硬結塊且均勻
2.研磨細度		60μm以下	53μm以下
3.塗裝作業性		無礙於刷塗及滾塗作業	無礙於刷塗及滾塗作業
4.加溫儲存安定性		在50℃儲存7天應為安定	在50℃儲存7天為安定
5.乾燥時間(表面乾燥性)		2小時以內	符合
6.塗膜外觀		塗膜外觀正常	正常
7.遮蓋力		93 %以上	98%
8.耐水性 (水/72 小時)		無異狀	無異狀
9.耐鹼性 (氫氧化鈣飽和溶液/72 小時)		無異狀	無異狀
10.耐擦洗性(0.5 %肥皂水,載重 450 g, 往復洗刷)		能耐2000次之擦洗	能耐2000次之擦洗
11.加熱殘分		45.0%以上	47.2%以上
12.甲醛釋出量		0.12 mg/L 以下	0.03 mg/L 以下
13.揮發性有機化合物(VOC)最大限量值		200 g/L 以下	28 g/L 以下
14.有害重金屬 可溶性含量	鉛(Pb)	90 mg/kg以下	未檢出
	鎘(Cd)	75 mg/kg以下	未檢出
	鉻(Cr)	60 mg/kg以下	未檢出
	汞(Hg)	60 mg/kg以下	未檢出

主辦機關：行政院農業委員會花蓮區農業改良場
設計單位：原山室內裝修有限公司

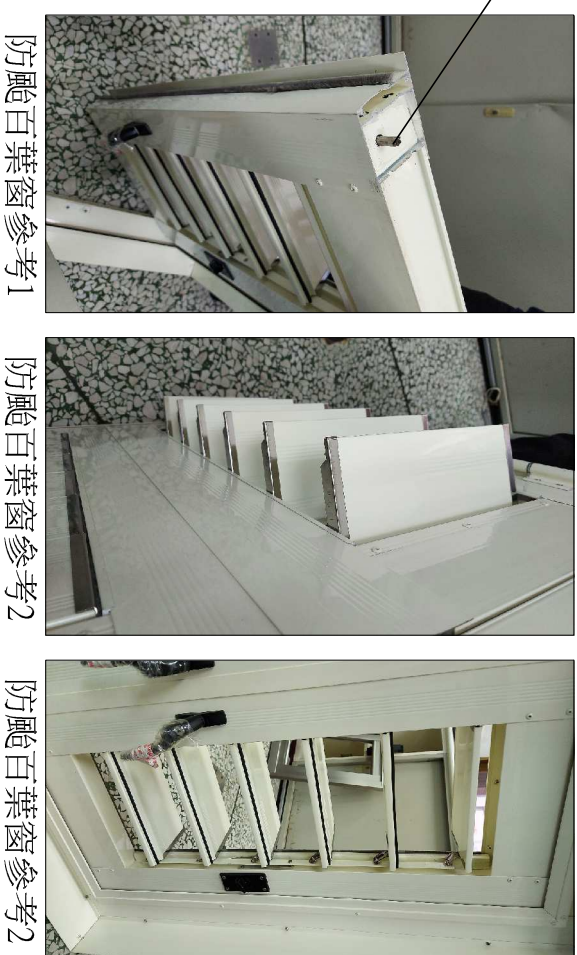
工程名稱	圖面名稱	圖面名稱	設計繪圖	備註
求新館外牆整修及防颱窗更新工程	求新館左立面圖			
	求新館右立面圖			
	不鏽鋼底漆規範			
	耐鹽抗鹼性晴雨漆外牆耐候漆規範			
		修正	核對日期	109 / 11 / 11

圖號	A 2 - 2
張數	/



葉片與葉片重疊處採用雙重扣設計，葉片重疊部份不能小於15mm，使其增加密合度與氣密性及其強度。

- 鋁合金活動式防颱百葉窗施工說明(本樣式之使用方式經機關確認)：本工程大樣之詳圖，僅供參考。
1. 本工程採用信元，銘記，大同 或同等品質產品鉛擠型，附整 出廠證明及保固一年。
 2. 鋁合金活動式防颱百葉窗，鋁材須依CNS2257所規定之6063-T5材質鋁合金，葉片寬度 (136mm)*(14mm)厚度(1mm)。
 3. 材料表面以粉體塗裝處理，膜厚須達中央標準40u以上。
 4. 百葉片採橫式配裝，自由開啓0°X—90°X。
 5. 配件五金採用304# 不銹鋼材質，以防生銹，把手、採天地栓連動式把手。
 6. 施工前需送施工簽證圖及樣品供設計單位及業主審核， 段面尺寸不得小於原設計尺寸。
 7. 施工注意安全牢固，窗框與水泥牆之固定螺栓螺絲，每隔50cm一支不得任意減少，螺栓應為#304不銹鋼材質。
 8. 可開啓式：角度30, 45, 60, 90 共4種角度固定。
 9. 關閉時需有天地插鎖固定防颱窗，防止鬆脫。



原山室內裝修有限公司 欣李

主辦機關：行政院農業委員會花蓮區農業改良場
設計單位：原山室內裝修有限公司

工程名稱	求新館外牆整修及防颱窗更新工程	圖面名稱	防颱窗詳圖	圖面修正	設計繪圖	繪圖核對	日期	109/11/11	備註	圖號	A3-1	張數	/
------	-----------------	------	-------	------	------	------	----	-----------	----	----	------	----	---