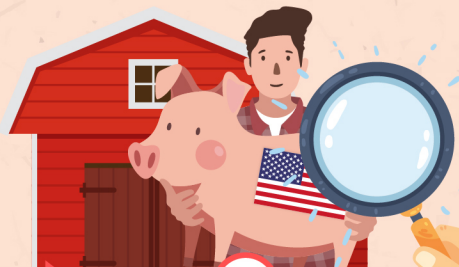


# 進口豬肉全方位管理

## 從海關到廚房 5大關卡為您把關

### 1 源頭管理

對未曾進口來台的肉品廠  
我派員赴美查廠後方可進口



### 3



### 清楚標示

提供使用豬原料食品業者  
「原產地標示貼紙」



### 5



### 市場稽查

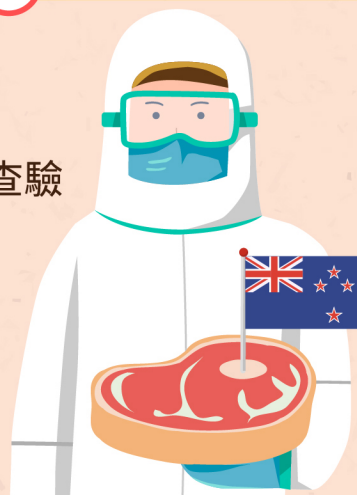
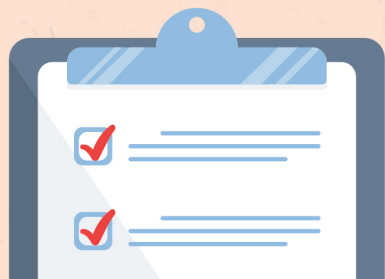
專案輔導 加強查驗  
標示不清 嚴查嚴罰



START

### 2 逐批查驗

輸入豬肉產品，採逐批查驗



### 4

### 追溯追蹤

提供輸入業者「輸入國標示貼紙」  
「進口豬來源聲明書」

進口豬來源聲明	
109.11.20	
本店使用 美國豬	
US PORK	
使用 美國豬	
US PORK	
※填寫說明：	
1. 本聲明一式2份，供「食品業者」買賣雙方填寫留存，保存5年。	
2. 如果沒有食品業者登錄字號者，簽名即可。	
3. 如買方為「消費者」，則雙方無需填寫本聲明，但賣方須完成豬肉或豬可食部位的原料原產地標示。	

