

中部 精密智慧新核心 推動方案 >>>

3 大策略

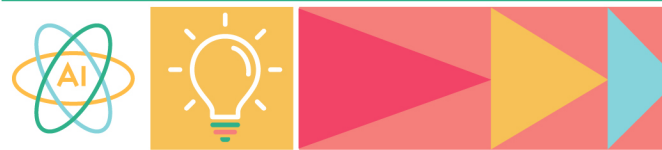
● 核心產業數位及低碳雙軸轉型



● 提升新核心產業附加價值



● 藉由法人能量趨動產業創新



打造中彰雲投
成為領先全球的
精密智慧新重鎮



促進中部地區繁榮發展
落實「均衡臺灣」

