

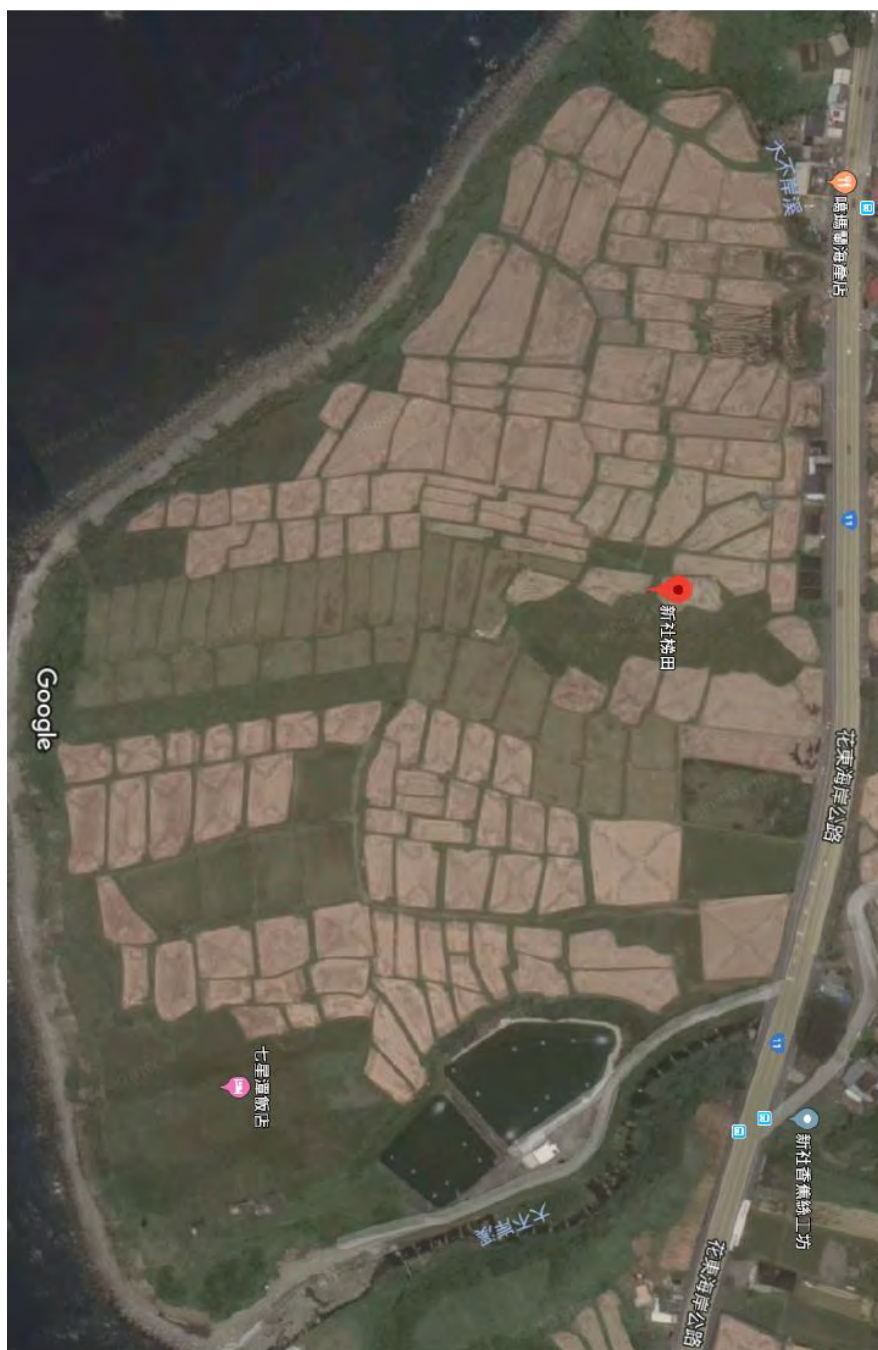
參訪樣區簡介

新社部落位於花蓮縣豐濱鄉新社村，以噶瑪蘭族為主，靠山區域與阿美族復興部落為鄰。其主要水稻田區在台 11 線東側，當地人稱之為新社半島，面積約 20 公頃，田區緊鄰太平洋。

北邊多為有機田區，水稻品種為台南 13 號，屬於生長天數較短的品種；南邊則為慣行田區，受限於田區位置，農友不常使用農藥，多於休耕期間噴灑除草劑防除雜草，整體地勢北邊較高，南邊較低。該處每年僅第一期作種植水稻，第二期作因易受颱風、東北季風之影響，農友選擇休耕種植綠肥作物。

栽培模式轉型的過程中，兼具農漁夫身份的部落族人（潘銀華、五號舅舅）發現，海洋生態似乎變好了，他期盼研究單位能找出農田與海洋的關聯性，讓他可以藉此說服其他部落族人投入有機栽培，讓整個新社半島的水稻田區皆轉型為有機栽培。

本場於新社部落的研究至今已邁入第三年，第一年結合花東縱谷的玉里鎮德武里苓雅部落（里山地景），比較不同地景尺度、操作模式下生物多樣性的差異，第二年調查不同有機質肥料施用量對水棲無脊椎動物相的影響。本年度以地景經營措施為重心，於田區低窪處設置植生緩衝帶 (vegetated buffer strip)，嘗試利用植生緩衝帶降低水稻田逕流水中的氮、磷，減少其對周邊環境之影響。



圖、新社半島田區全貌