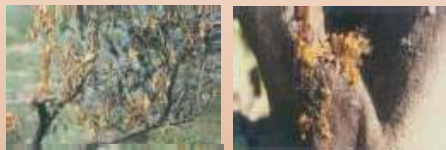


## 降低金柑病害程度 提高產量與品質

金柑為宜蘭地區具有地方特色之重要經濟作物。為因應宜蘭地區特有之本土化金柑果樹產業之未來發展，提高其生產力與產業競爭力，本場特緊密配合鄉鎮地區農會與農民，加強產銷班輔導及栽培技術指導，以確保金柑產業的永續發展及農民收益。

金柑普遍發生的病害，如疫病等均與排水不良有關。近來梅雨季已至，加上氣溫回升，為避免病害發生及蔓延，請果農勿在排水不佳的地方栽培金柑。經本場研究人員的努力，已研擬出一套綜合防治疫病的方法，呼籲果農掌握防治適期，降低損失。簡述如下：



▲金柑罹患疫病時植株呈葉枯及莖基部流膠現象

一、將嚴重罹病株砍除並燒毀。

二、以酸桔當作嫁接金柑之砧木，並提高嫁接高度至20公分以上，提高嫁接時傷口的高度，可降低病原菌感染植株的機率。

三、溫暖且潮濕的氣候，易導致植株感病，可選用53%鋅錳右滅達樂可濕性粉劑500倍或76.5%銅滅達樂可濕性粉劑稀釋1000倍，每隔30天輪流噴施於金柑植株一次，可達到防治金柑疫病並降低抗藥性菌種產生，避免農藥浪費與防止農藥殘留。

四、加強整枝修剪，剪去枯枝老葉、下垂枝及過密枝，樹型採自然型整枝，以三個主枝為主。

五、視金柑果園雜草實際狀況，用刈草機行田間除草與覆蓋表土作業。

六、颱風季節注意金柑果園排水系統之暢通。

七、注意果園田間肥培管理，於二月下旬施用基肥，其他月份依生育情況酌施化學肥料。

展望金柑產業永續的發展，應全面推動無毒健康種苗更新，並加強田間管理。農友若能採取上述綜合管理方式，應可維持金柑植株正常生長、健全樹勢及降低病原菌存活與感染的機會，以全面提升金柑產量及品質。