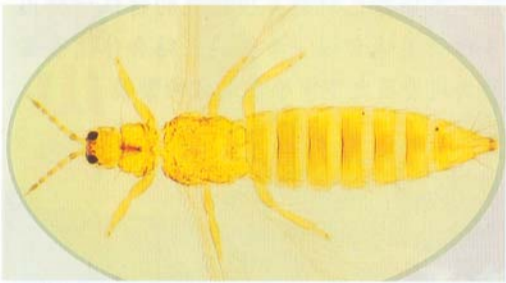


# 西方花薊馬

## 請注意防範可能入侵的外來蟲害



西方花薊馬的實際體長約1.4-1.7mm

西方花薊馬是花卉、蔬菜、果樹的重要害蟲，幾乎能為害所有種類的開花植物，由於行政院農業委員會動植物防疫檢疫局在今年檢測由美國進口之草莓、萵苣、蘆筍、洋蔥中經常發現西方花薊馬，

而來自泰國、荷蘭、日本、澳洲等地的康乃馨、蘆筍、洋蔥等亦零星發現，使西方花薊馬入侵的可能性大為增加。

西方花薊馬的發育迅速且繁殖力極強，多在植株的花、葉、幼果、果梗、花萼或嫩莖組織內產卵，特別是尚未展開的花苞是成蟲最喜好的產卵處所。其寄主植物種類極多，達200種以上，幾乎會危害各種植物的花部。由於西方花薊馬會造成花朵或葉片上的明顯傷痕，不但嚴重降低品質，形成農產品出口障礙，更因其具有抗藥性，藥劑防治困難，而使防治成本增加。一旦入侵若未及早發現處理，可能會

迅速蔓延為害。

為共同保護我們的農業生產環境，請農友提高警覺嚴防西方花薊馬的入侵，倘若發現作物花瓣產生斑點、疤痕、變形、皺縮等徵狀，且有比一般薊馬為害病徵更加明顯的情形時，請立即通報本場作物病蟲害診斷專線0800-095590。



西方花薊馬的為害徵狀較一般薊馬更為明顯