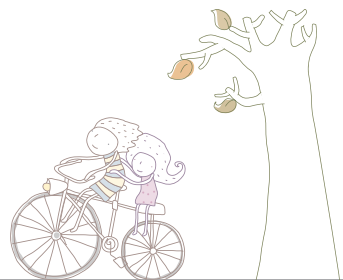


# 6 「豐富樂活之旅」行程建議



要深度造訪大豐地區，結合產業、景觀生態、文化等主要景點，建議「豐富有機生態之旅」可採散步、自行車，或結合附近景點規劃套裝行程進行。

## 6-1

### 散步路段

悠閒漫步於大富老街、大豐鄉村道路，有2條路線可供參考。

#### A 明德路

臺九線入口意象 → 大富派出所 → 牆面壁畫欣賞 → 彭記客家擂茶 → 富安宮 → 大和蔗工的厝 → 老街木造房屋 → 大富火車站

#### B 尚德街

平交道前 → 牆面綠化景觀 → 大豐村活動中心 → 木芙蓉花道 → 螳螂館 → 徐宅外牆立體花園 → 紅粉撲花道 → 露天蝴蝶園區（向耕漁場對面）



▲ 牆面壁畫欣賞 (明德路)



▲ 徐宅

6-2

## 自行車路線

遊客可自備或在光復附近租借自行車，參考以下建議路線或自行規劃，如老街路線、鄉街路線、田園路線、環山路線、堤防路線等。

### A 老街路線 (明德路為主)

同「散步路段」，後可再拜訪「大富國小」及附近景點、造林地（惟學校上課時間請勿進入校園，避免干擾教學。）



「鍾家古厝」附近未造觀景臺



▲牆面綠化景觀



▲綠蔭自行車道



▲犬鑿圳渠道過水橋



## B 鄉街路線（尚德街為主）

臺九線入口—後同「散步路段」，再加上麵包樹舍、向耕漁場

## C 田園路線（管真巷及其周邊）

管真巷口 → 野薑花道 → 豐耕農場（有機農園）→（左轉）縱谷木藝 → 鍾家古厝周邊景點（歇腳）→ 福德祠 → 木造景觀台 → 管真巷（原路線回）

## D 環山路線（尚德街14,16,17鄰經福德祠至嘉農溪堤防）

尚德街路口（大豐產業道路）→ 大豐圳渠道過水橋旁 → 福德祠老榕樹 → 舊式木造平房 → 山蘇園 → 嘉農溪堤防（接「堤防路線」回）

## E 堤防路線（嘉農溪南岸防汛道路）

眺望大富綠野 → 綠蔭自行車道 → 尚德街



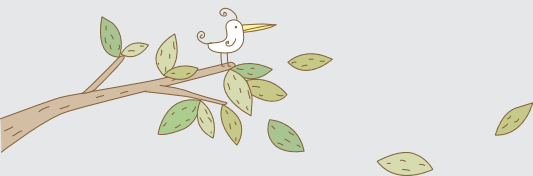
▲ 舊式木造平房（大豐村）



▲ 牆面壁畫欣賞（富安宮前廣場）



▲ 縱谷木藝鄉土木彫作品



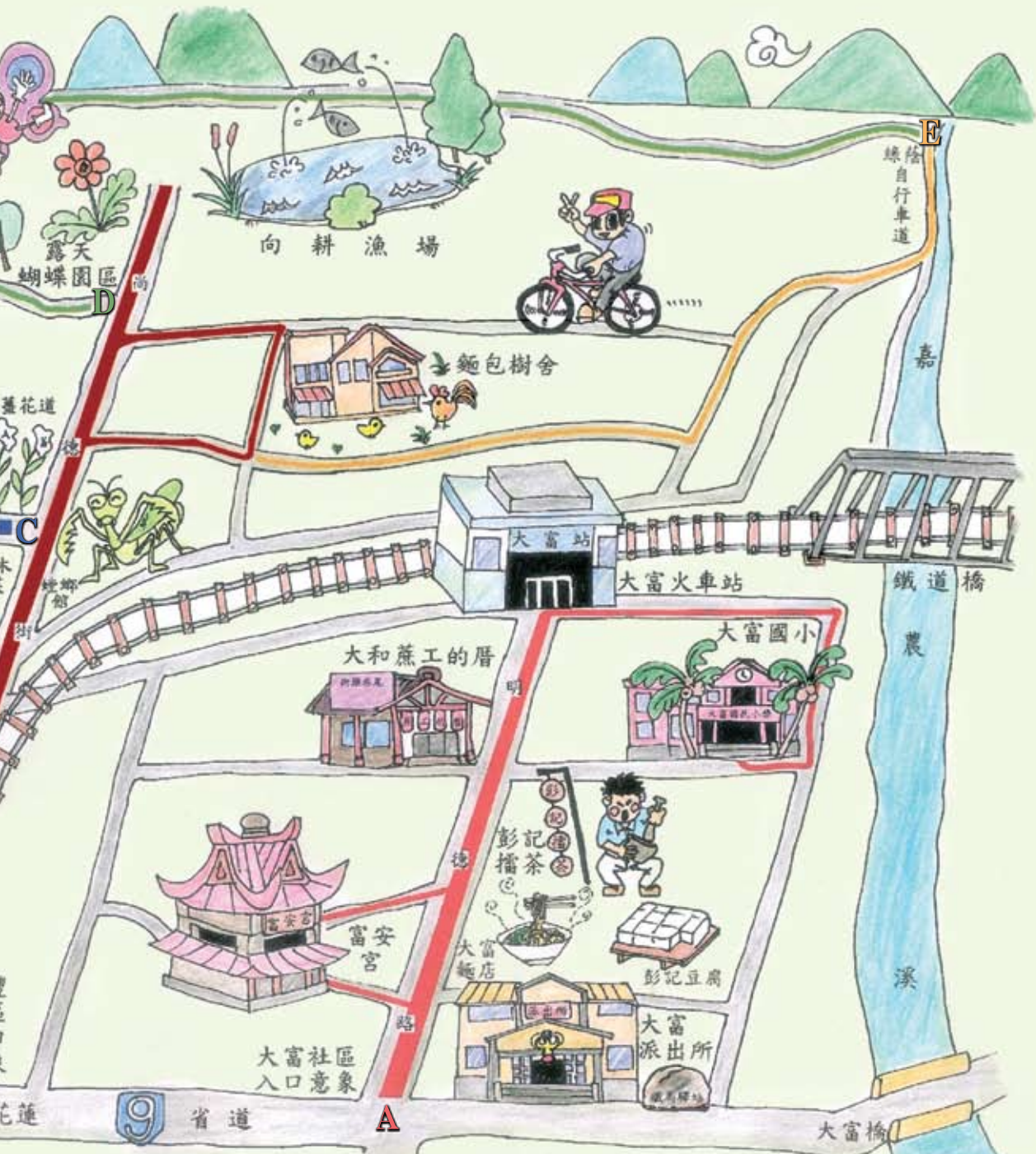
6-3

## 套裝行程規劃

大豐地區各景點可在半日至1日內走遍，但若要體驗當地的悠閒，則要深度停留。期望未來社區持續努力「有機生態村」目標的達成，後續和光復、瑞穗等其他旅遊景點整體規劃，安排套裝行程；近期已與鐵路管理局合作，利用現有大富火車站月台設施，安排「郵輪式列車」停靠，可在不影響當地生活節奏下，辦理農夫市集、推廣當地文化和農特產品，促進地方經濟及增加鄉村旅遊的遊程。

自行車路線圖 ▶







## 「豐富樂活之旅」自行車路線及沿途景點

路線	景點				餐飲住宿
	產業	生態	文化	其他	
A 老街 路線	大和蔗工的厝	大富國小	大富老街 富安宮牆面壁畫 彭記客家擂茶 大和蔗工的厝	臺九線入口 意象 大富派出所 大富火車站	彭記客家擂茶 大和蔗工的厝 大富麵店 老街上柑仔店
B 鄉街 路線	螳螂館 向耕漁場	螳螂館 露天蝴蝶園區 向耕漁場		木芙蓉花道 徐宅	向耕漁場 麵包樹舍
C 田園 路線	豐耕農場 縱谷木藝	野薑花道 生態綠籬 鍾家古厝周邊景點	鍾家古厝 縱谷木藝		
D 環山 路線	山蘇園	水圳渠道 過水橋 福德祠老榕樹	福德祠 舊式木造平房		
E 堤防 路線		綠蔭自行車道			

