

# 香草植物與環境生態





## 香草植物與環境生態

花蓮區農業改良場設置的香草植物園靠近中央山脈的山邊，園區內另設有水生植物生態池、保健植物園、原生野菜園等，由於採用自然農耕，幾乎不施用化學藥劑，園區設置之後吸引許多野生動物來拜訪，儼然成爲一個自然生態教室。常見的鳥類有：紅冠水雞、鵪鶉、斑鳩、白鷺鷥、小夜鷺、烏頭翁、麻雀、白腹秧雞、環頸雉等。昆蟲類有：樺斑蝶、青斑蝶、白粉蝶、弄蝶、蛺蝶等。偶而還可見到蜥蜴及蛇等爬蟲類動物。清晨

走入園子裡，無意間會遇見野生動物，甚至會被展翅起飛的鳥類驚嚇到，如此豐富多樣的野生動物，讓靜態的香草植物園充滿生機野趣。

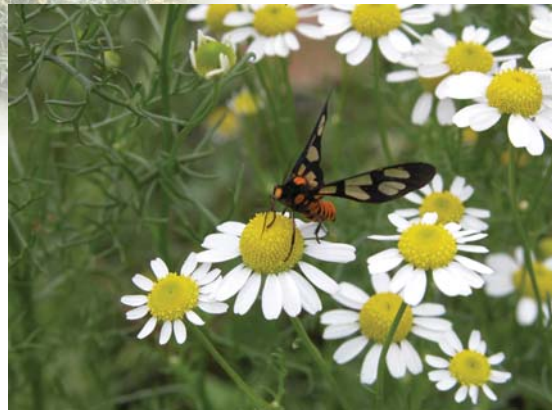


美麗的香草園



花蓮區農業改良場內充滿生機野趣的香草園景觀





鹿子蛾與德國春黃菊



弄蝶吸食薄荷花蜜



黑脈樺斑蝶(雄)吸食光冠水菊花蜜



淡紋青斑蝶(雄)吸食光冠水菊花蜜



白粉蝶與甜薰衣草



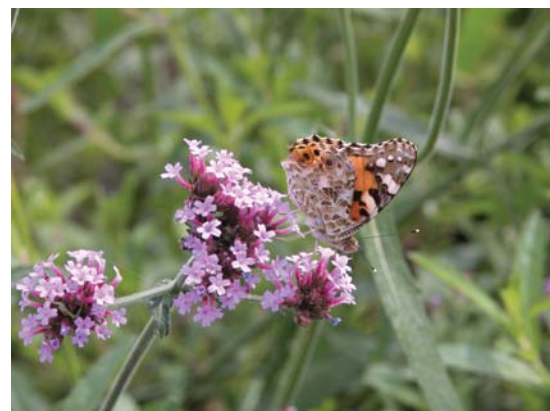
色彩鮮麗的孔雀青蛺蝶(雄)正吸食薄荷花蜜



蜜蜂正忙著採食羅勒(左)和羽葉薰衣草(右)的花蜜



外型古怪的石牆蝶棲息在紫錐花上



姬紅蛺蝶在吸食柳葉馬鞭草花蜜



環頸雉(雄)在薰衣草園裡昂首闊步地巡視



攀木蜥蜴一臉惶恐地爬行在野草莓的葉子上