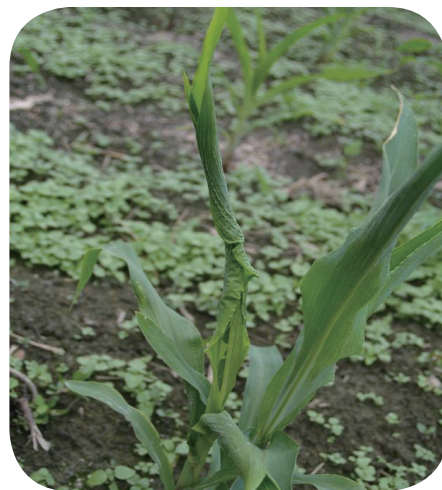


玉米露菌病



▲ 一般在被害葉片由基部沿葉脈平行之向葉尖伸展縱走之黃色條斑，亦有植株矮化、長軸或多穗等形態的病徵。

發生生態：

每年 3 月下旬至 4 月中旬及 10 月上旬至 10 月下旬期間，此時氣溫 18~22°C，晨露甚重，為發生盛期。

防治方法：

1. 栽培抗病品種，如台南 11 號及台南 16 號。
2. 種子拌藥處理。