

氣象因素

本年度平均氣溫與平年相差不大，僅於10、11月高於平年，每月平均氣溫以1、2月之 18.1°C 最低，7月之 29.4°C 最高（圖1），日照時數均少於平年。月累積日照時數以2月之38小時最少，7月之228.4小時最多（圖2），雨量除1、2、7、9、11月低於平年12月相同之外，其餘各月均明顯高於平年，且差異相當大。月降雨量以8月之581.9公厘最多，1月之24.1公厘最少，年總雨量為2376.8公厘（圖3）由於3至6月份之雨量偏高，致適逢成熟之草莓鮮果因而腐爛而減產，春作雜糧作物亦因多雨而無法適期播種或播種後種子在土中腐爛，生長稍受影響，且於5月玉米正值抽穗成熟期因雨而發生嚴重倒伏影響產量至鉅。西瓜生育亦因多雨而生育不良病蟲害嚴重發生，致產量低減。因此上半年之氣候除水稻之外，對其他作物之生長均發生不利影響。下半年初期多雨、後期高溫，對於雜糧作物與水稻之生育有利，因而產量普遍提高。

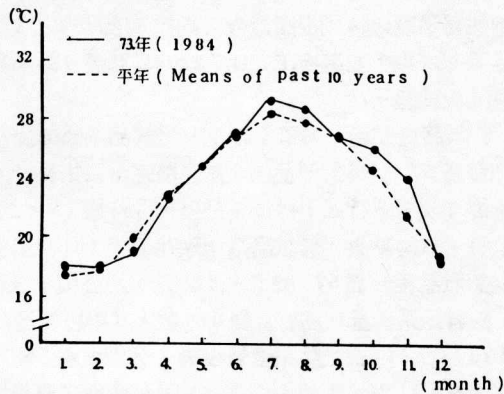


圖1：本區月平均氣溫
Fig 1: Monthly mean temperature

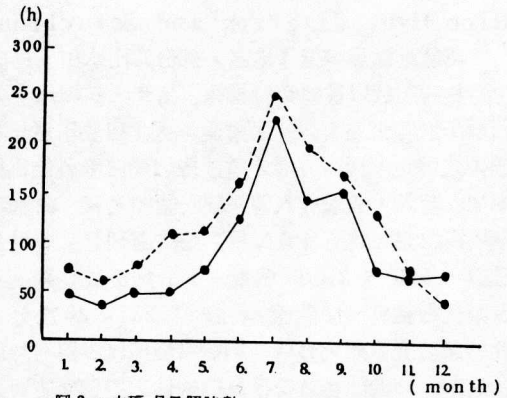


圖2：本區月日照時數
Fig 2: Monthly sunshine hour

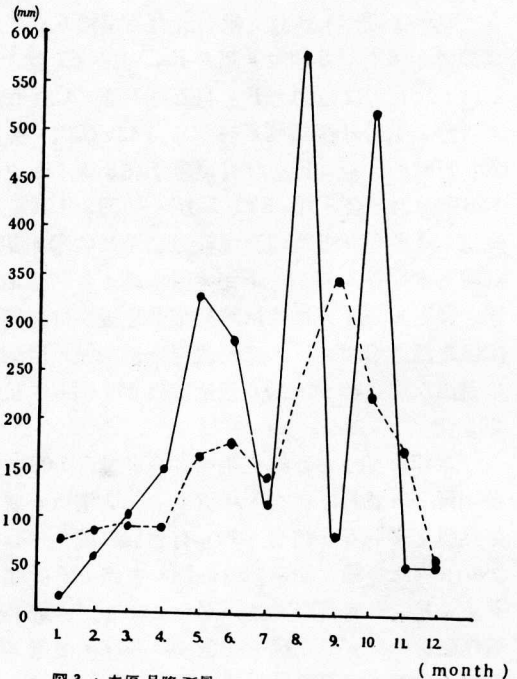


圖3：本區月降雨量
Fig 3: Monthly rainfall