

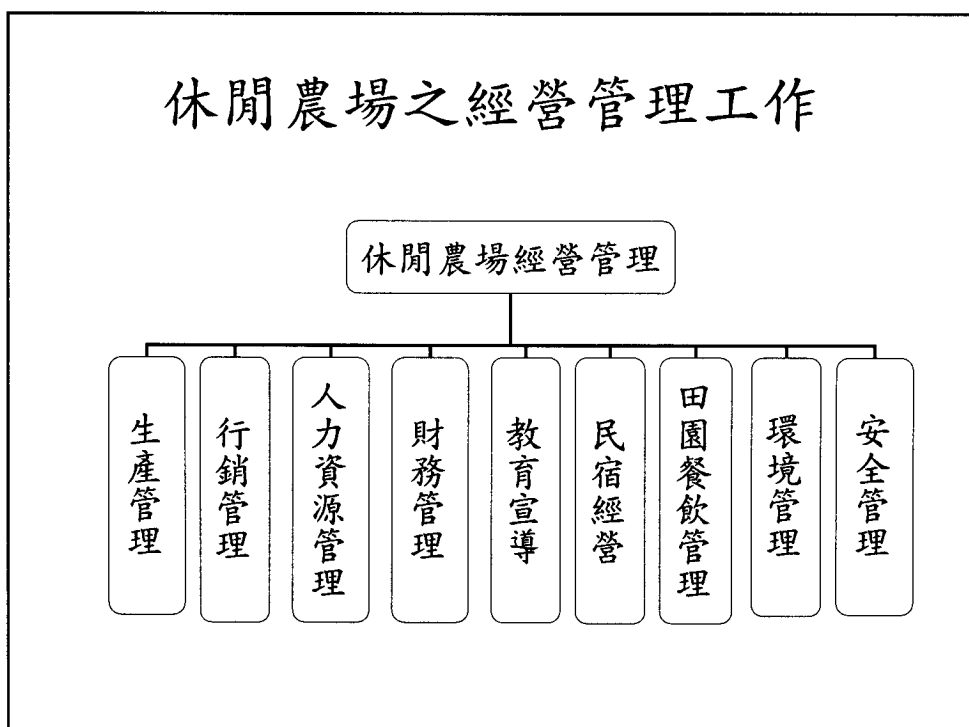
# 有機休閒農場之經營管理

陳昭郎 教授

## 休閒農場之經營管理

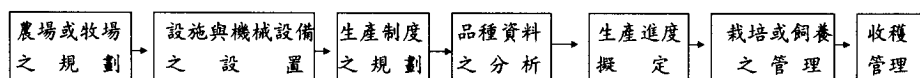
- 休閒農場之經營管理工作；係依不同經營活動項目而設計發展之管理機能，其主目的在促使各休閒農場在此管理機能的導引下能做出有效的業務經營，並透過各項管理工作的相互協調機制發揮休閒農場整體經營綜效，進而達成休閒農場追求利潤與永續經營的使命與目標。

# 休閒農場之經營管理工作



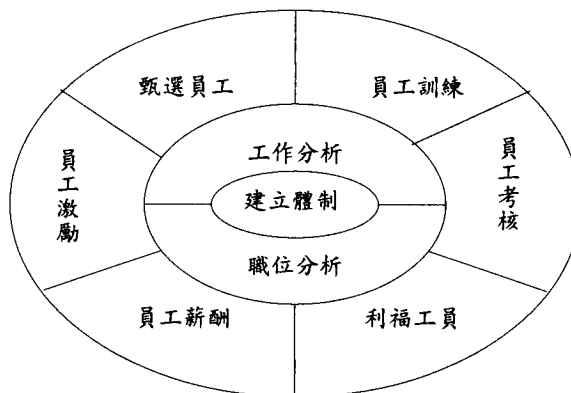
## 生產管理

- 農業產銷活動是休閒遊憩之主要資源，農業產業發展奠定休閒農業發展基礎，因此休閒農場之生產管理成為休閒農業經營不可或缺的工作。休閒農場生產管理係針對農場之農牧產品之「生產途程」加以規劃與控制。一般而言，農牧產品之生產途程如下：



## 人力資源管理

- 「人」是休閒農場中最重要的資源，人力資源管理的主要工作項目如下圖所示。



## 財務管理

- 休閒農場資本規模較大，若欲避免因投資不當浪費資源成本偏高獲利低，資產結構不良週轉失靈，造成體質惡化，經營不合算，則必須加強財務管理。以下係休閒農場財務管理最重要的部份舉例說明之。

一. 投資分析

二. 利潤規劃

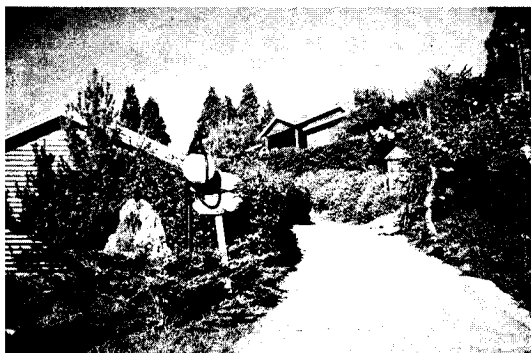
三. 財務分析

- |        |        |
|--------|--------|
| 1. 收益力 | 2. 安定力 |
| 3. 活動力 | 4. 生產力 |
| 5. 成長力 |        |

## 民宿經營管理

### ■ 成功經營要素：

1. 安全的居住環境。
2. 親切誠懇的服務態度。
3. 健全的行銷計劃。
4. 專業的經營管理。
5. 融合社區生活環境。



## 田園餐飲管理

- 田園餐飲以提供有機農產品及鄉土口味的菜餚與當地土產為主，因此田園餐飲較具地方特色。



## 環境管理

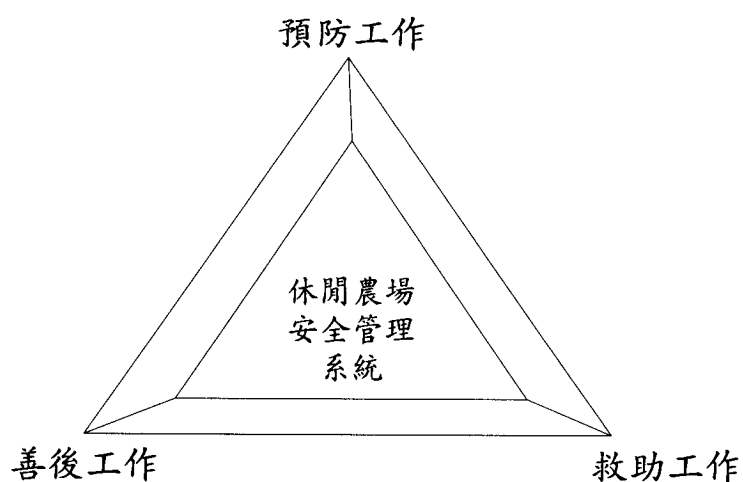
- 休閒農場內各項自然資源豐富，設施項目很多，因此環境管理工作頗為複雜，一般可歸類環境規劃、環境維護、環境開發利用三部份。



## 安全管理

- 休閒農業區內大都含有溪流、水池、懸崖峭壁、山坡、叢林、草原等自然環境地形，加上公共設施，遊憩設備等硬體資源，使得休閒農場對外營業的安全管理問題格外重要。
- 休閒農場安全管理系統是整合預防工作、救助工作及善後工作所形成的一套安全管理系統，如下圖所示。

## 休閒農場安全管理系統圖



## 經營診斷

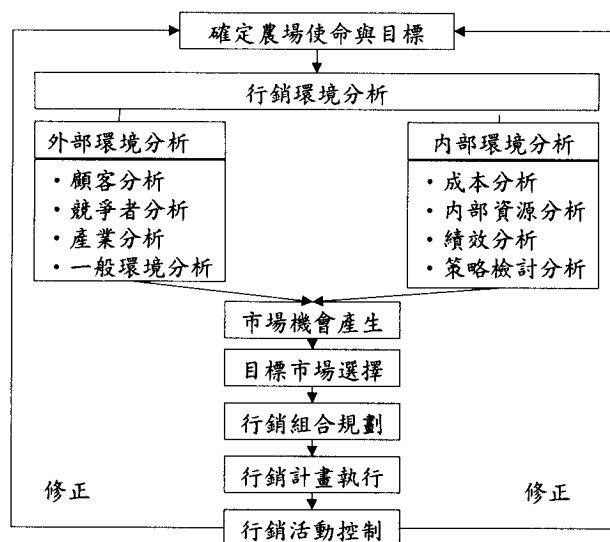
- 休閒農場發生經營問題，須借助診斷專家的研究問題提供建議以促進健全經營，是故休閒農場經營診斷乃是一種分析休閒農場經營狀況，發掘問題癥結，提供改善方案，以增強農場體質，促進合理化經營為目的的管理技術。

# 休閒農業之行銷管理

- 所謂行銷管理是指有關產品、定價、促銷、通路等各項行銷決策的分析、規劃、執行和控制。



## 休閒農業行銷管理活動步驟



## 休閒農業行銷策略(四部曲)

- 引人：以核心產品特色吸引遊客前來旅遊  
↓
- 留人：以解說服務及體驗活動設法讓遊客停留  
↓
- 留錢：開創新產品，提昇產品顧客價值促進遊客消費  
↓
- 留心：提高服務品質建立口碑

## 加強新產品創意開發 提高附加價值

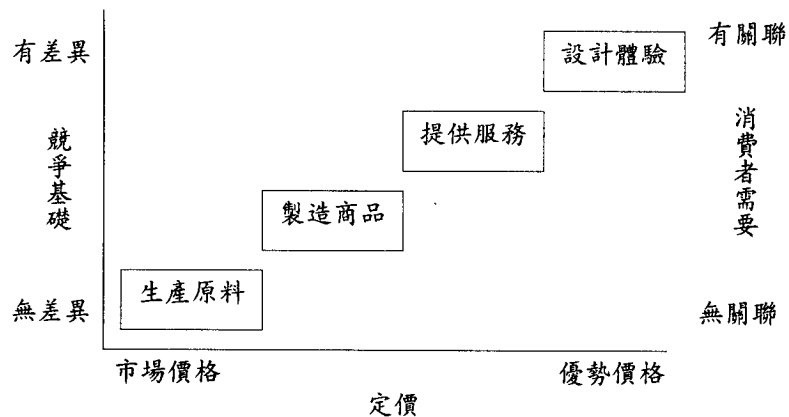
- 積極研發新產品，開發產品的新用途，創造新的消費行爲，建立產品品牌，開拓新的行銷通路。
- 農產品→ 商品→ 禮品→ 藝術品→ 體驗品。



## 農產事業的顧客價值

- 口感價值 - 口腹之慾，產品口味。
- 視感價值 - 美觀視覺，產品外觀與包裝。
- 動感價值 - 活動需求，農業休閒旅遊活動。
- 知感價值 - 知識需求，農業知識文化與教育。

## 體驗經濟



### 經濟價值演進的四個階段

## 休閒農業策略聯盟

### 一. 同業間策略聯盟

### 二. 異業間策略聯盟

爲求專業化、標準化，休閒農業可就其所須提供之服務與其他相關產業形成橫向連鎖，擴大服務範圍，如與旅遊業、餐飲業、旅館業之連鎖，或與大型觀光旅遊區連鎖等。但應保持農業三生(生產、生活、生態)之特色，而不失去休閒農業之本質。